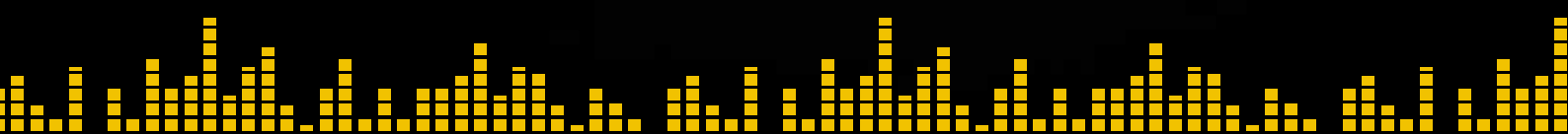
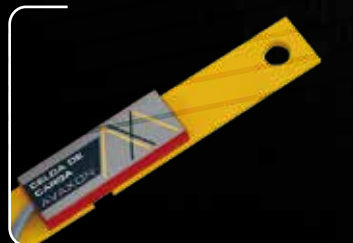
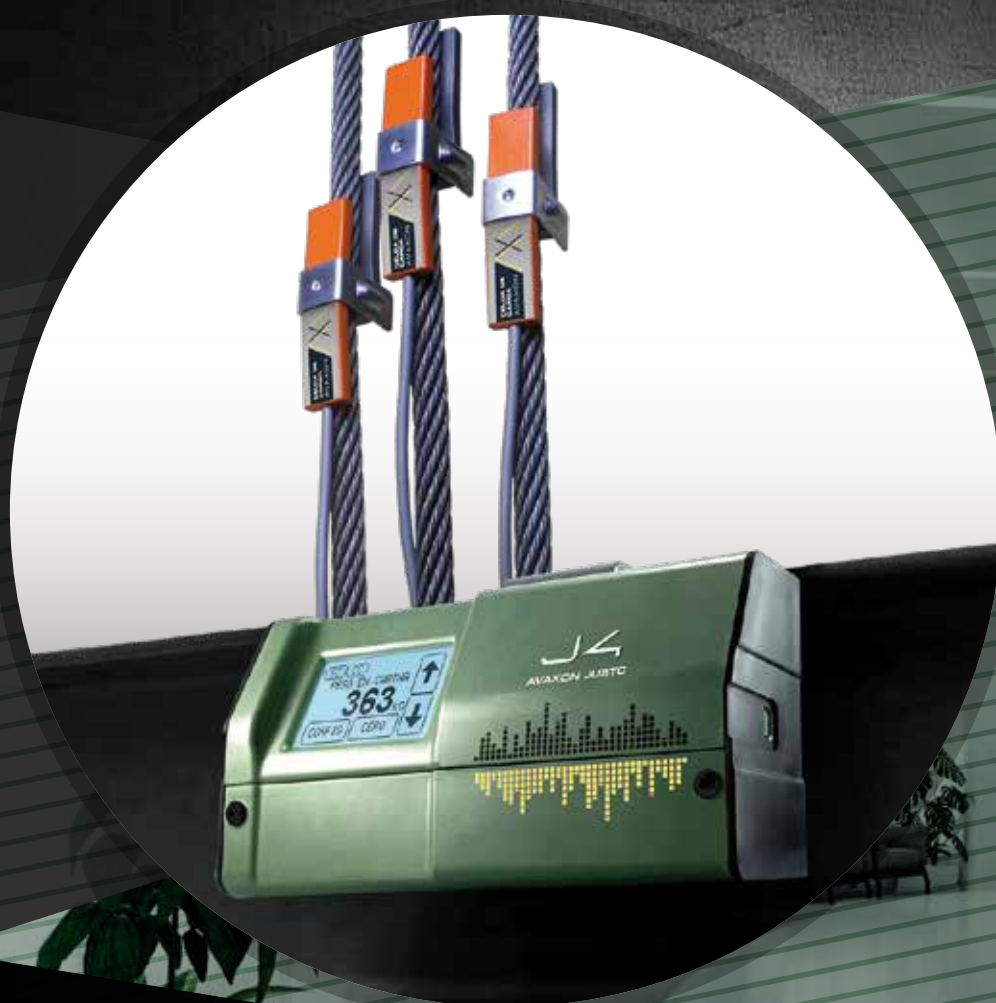


J4

AVAXON JUSTO

EL MEJOR PESADOR DE CARGA
SIGUE EVOLUCIONANDO



J4

AVAXON JUSTO

PESAR NO ES UNA CARGA
ES INDISPENSABLE

El nuevo pesador de carga **J4 AVAXON JUSTO** combina su habitual confiabilidad, precisión y robustez con un nuevo y atractivo diseño. Y si a esto le sumamos que le alarga la vida útil al ascensor, además de indispensable, es una tranquilidad.



J4

LA SEGURIDAD Y LA ECONOMÍA TIENEN SU ALIADO

El ascensor es un medio de transporte sin chofer y debe cuidarse solo. La pérdida de control por velocidad representa una crisis aguda y su potencial remedio -el paracaídas- es una solución extrema y costosa. En muchos casos puede prevenirse evitando la sobrecarga.

Además de evitar accidentes el control de peso ahorra energía y extiende la vida útil del motor, máquina, cables y frenos. Ya no hace falta depender del buen criterio del usuario en respetar las indicaciones del cartel de advertencia. Un pesador de carga indicará que algunos deben bajarse para poder arrancar.

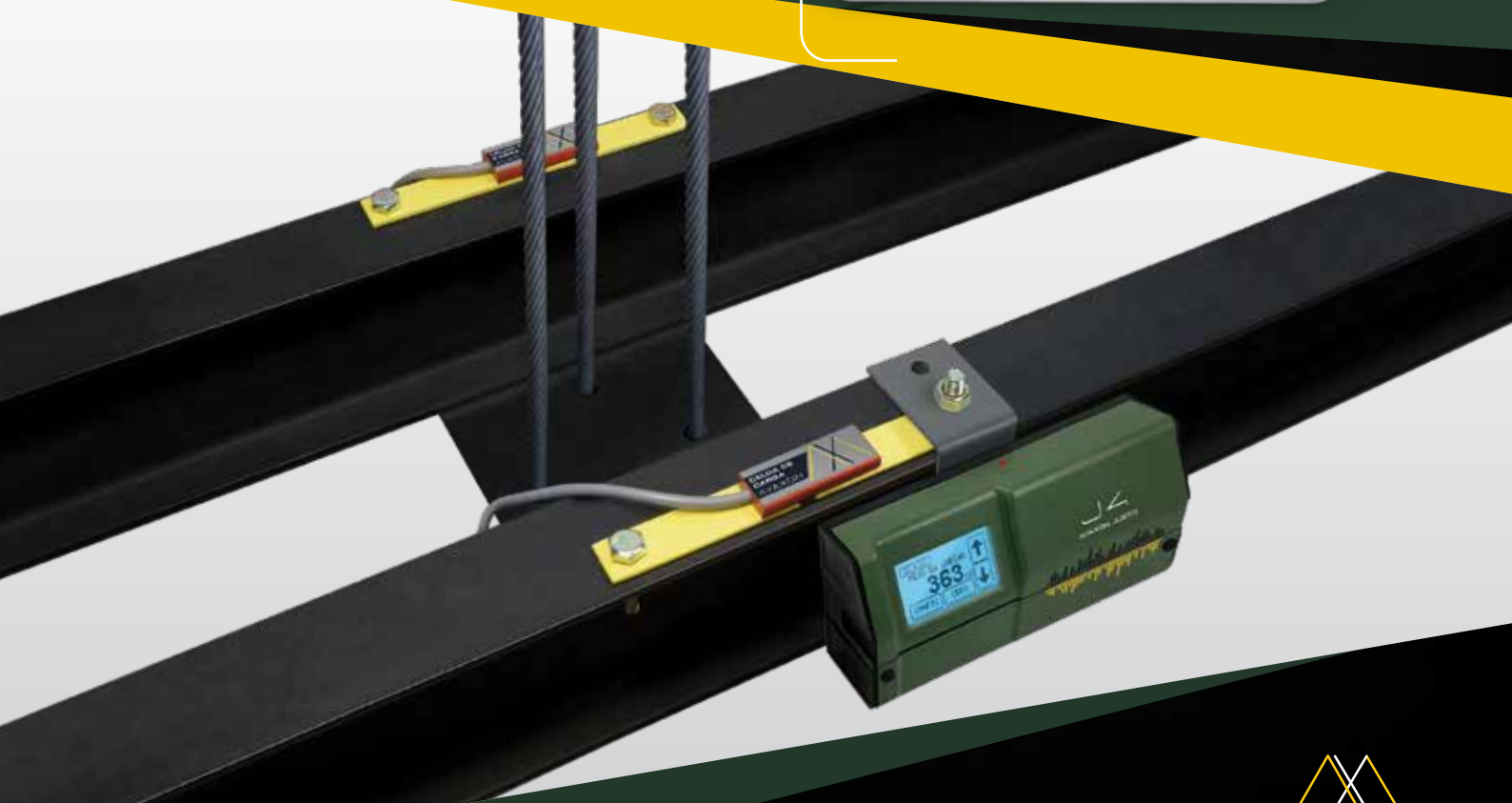


J4

EVOLUCIÓN EN LA MANERA DE PESAR

El **J4** es la cuarta generación del pesador de carga desarrollado por **AVAXON**.

Como sus antecesores, mide las invisibles deformaciones elásticas que produce la carga en los metales que componen el ascensor y el sistema de izaje. Con su evolucionado software determina el peso y actúa en consecuencia. Y suma increíbles mejoras.



J4

UN DISPOSITIVO DE SEGURIDAD INDISPENSABLE

Hecho para el instalador

- **Apto para cualquier ascensor:** Gran versatilidad en los métodos y lugares de medición.
- **Fácil de instalar:** No requiere suspender la cabina ni usar herramientas especiales. Incluye un display de configuración touch screen que simplifica la instalación al máximo.
- **Inocuo:** Al no requerir levantar el piso de la cabina ni afectar la independencia de los cables de tracción su comportamiento no altera la instalación original.
- **Diferentes versiones de celdas de carga:** El mismo equipo puede ser instalado con celdas de tracción para ubicar en bastidor, con celdas individuales que miden la tensión de los cables de acero y con celdas que miden la presión del sistema hidráulico.
- **Montacargas hidráulicos:** La nueva celda de presión se aplica en la válvula de la central hidráulica y midiendo la presión del aceite del sistema detecta el peso en montacargas de pistón central.
- **Seis canales extensibles:** Puede trabajar con seis celdas de carga que informan resultados al equipo por seis canales independientes, ampliables a 12, expandiendo el rango de prestaciones.
- **Aplicaciones especiales:** El J4 acepta todo tipo de celdas de carga comerciales que le permiten medir peso en infinidad de ascensores de diseño fuera de estándar.
- **Cableado más fácil:** El bloqueo de pesaje 100% automático simplifica el cableado al extremo.
- **Ecualizador de cables:** Empleando las celdas de tensión de cables se tiene una interesante herramienta de ecualización y un supervisor detector de anomalías en las tensiones.

...pensando en sus clientes.

- **No más viajes con exceso de peso:** mayor seguridad, mayor duración de frenos y menor consumo.
- No más ascensores fuera de servicio por salida de nivel por sobrecarga.
- **Función de ascensor completo:** se evitan paradas intermedias cuando la cabina viaja cargada.
- Veloz descongestionamiento de tránsito en horas pico.
- Indicación del peso y sobrepeso en forma luminosa y con buzzer.
- Indicación de ascensor completo y sobrepeso mediante sintetizador de voz.
- Función de ecualizador de cables de tracción.
- Función de detección de cables de tracción flojos o cortados.



J4

INDICADORES DE CABINA PARA CADA GUSTO

Displays de cabina exclusivos para el pesador de carga J4 AVAXON JUSTO, con indicación del peso y sobrepeso en forma luminosa y sonora.



DISPLAY EXTRACHATO

De montaje exterior y equilibrado diseño extra-chato. Indicador de peso con iluminación led en dos colores. Buzzer de sobrecarga. Sintetizador de voz con mensajes de "ascensor completo" y "ascensor sobrecargado".

- No hace falta calar la botonera.
- Requiere de un solo agujero para pasar el cable.
- Fijación mediante cinta bifaz o mediante tornillos ocultos.

DISPLAY CLASICO

Indicación del peso y sobrepeso en forma luminosa y con buzzer.

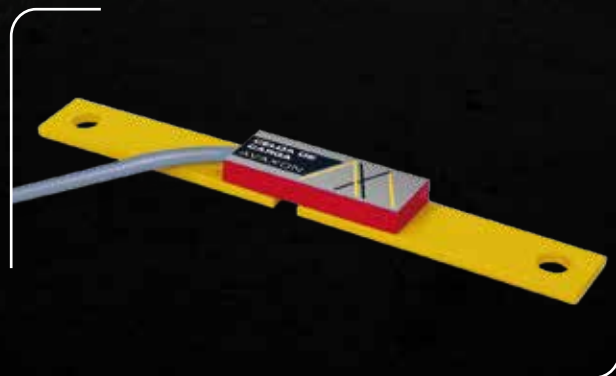


J4

VERSATILIDAD

El mismo equipo puede ser instalado con celdas de tracción para ubicar en bastidor, con celdas individuales que miden la tensión de los cables de acero y con celdas que miden la presión del sistema hidráulico.

Su variedad de celdas de carga le permite dar una cobertura universal para cualquier marca, modelo y tamaño de ascensor, sin límite de carga máxima, sin tener que modernizar previamente otras partes.



J4

HACIA LA NORMALIZACIÓN DE LA SEGURIDAD EN LOS ASCENSORES



PARA TENER EN CUENTA

Extracto de normas que exigen la utilización del pesador de carga.

- ABNT NBR 16858-1 (Brasil) para todo tipo de ascensores.
- IRAM 3681-1/2019 (Arg.) exige el limitador de carga.
- Superintendencia de Riesgos del Trabajo (Arg.) Res. N°38/1996. Anexo 1.15.2.
- Secretaría de Industria, Comercio y Minería (Arg.) Res. N° 897/99, Anexo I. 1.3.1.
- Municipalidad de General Pueyrredón (Arg.) Ord. N° 16589 - Anexo I /03-2003, 13.14.7
- Municipalidad de Córdoba (Arg.) Ord. N° 10950/2005, DR 479/2007, Anexo 2. Apt. 38




AVAXON



LA ADMIRACIÓN POR LA TECNOLOGÍA

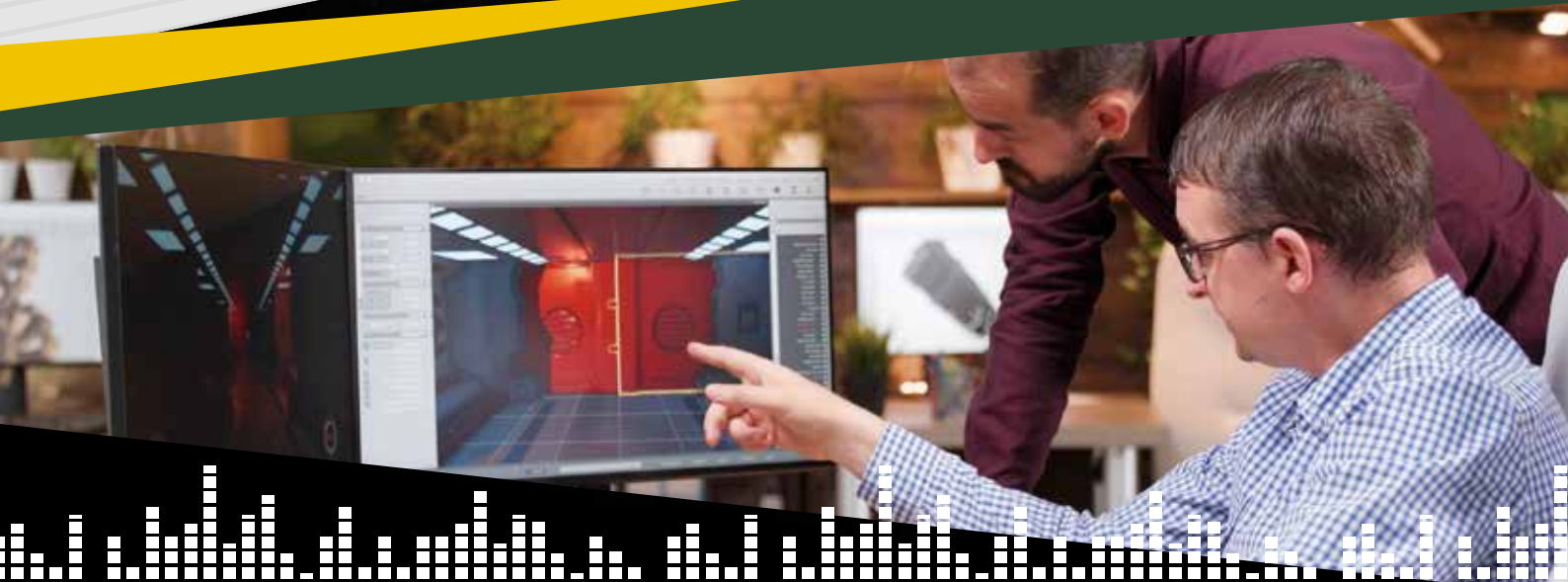
AVAXON nació en 1998. Creada por ingenieros y técnicos argentinos, la empresa se dedica a la investigación, el desarrollo y la fabricación de equipos electrónicos innovadores.

Sus productos se insertan con armonía en el mercado.

La expansión se ve acompañada de una política abierta a la información, que se manifiesta tanto en las publicaciones como en los cursos de capacitación que en forma permanente se imparten.

Además de informar, AVAXON escucha: el desarrollo se nutre siempre y sin interferencias de la experiencia real de los clientes y usuarios.

La línea de pesadores AVAXON integra hoy la tecnología de miles de ascensores de todo tipo en distintos países.





- **Alimentación:** 100 - 240 VAC, 50/60 Hz.
- **Consumo máximo:** 6 W
- **Exactitud típica:** +/- 3% sobre carga máxima +1 dígito. La cota máxima depende de la estructura y montaje.
- **Alarmas:**
 - | Sobrecarga (SC o EP): simple inversor
 - | Completo (CC o NP): simple inversor
- **Contactos de alarmas:** 10 A 24V DC; 5 A 240V AC.
- **Indicadores de cabina con indicación de peso en verde, sobrepeso en rojo y buzzer.**
 - | Indicador de cabina embutido con frente de acero inoxidable esmerilado de 94mm x 40mm.
 - | Indicador de cabina extrachato de montaje superficial y sintetizador de voz de 80mm x 40mm x 5mm.
- **Bloqueo de peso**
 - | Automático para instalaciones en cabina.
 - | Activado por tensión para instalaciones en sala de máquinas e hidráulicos usando 12 a 240 V AC o DC.
- **Sistema de audio (opcional):**
 - | Potencia de salida: 1 W rms.
 - | Mensajes: "Ascensor completo", "Ascensor sobrecargado"
- **Sensores**
 - | Celdas de flexión para medición en la estructura.
 - | Celdas de tracción para cables de acero.
 - | Presostato 0 a 100 bar. Rosca 1/4" NPT. Para hidráulicos.
 - | Entrada para celdas de carga de terceros fabricantes.

CON LA GARANTÍA DE EXPERTOS
EN PESADORES DE CARGA



Ceretti 2830 - (1431) Buenos Aires - Argentina | info@avaxon.com.ar | www.avaxon.com.ar

